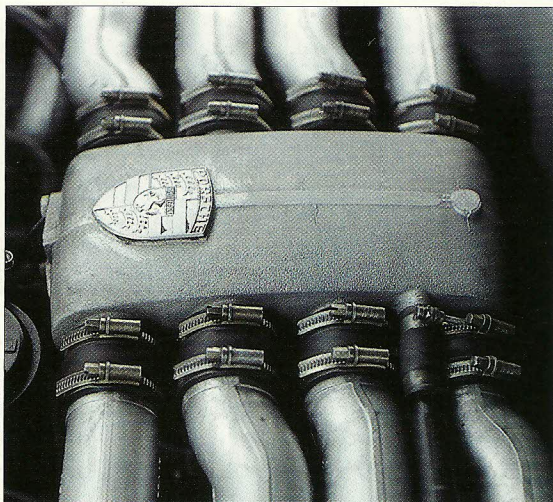




Les phares escamotables non occultés donnent toute sa personnalité à la 928. Sur cette "S", on remarque les deux prises d'air latérales autour de la calandre, un discret spoiler, ainsi que des jantes "pleines" qui ont remplacé les "cadres de téléphone" des premières versions.

Une araignée dans le capot... Sous cette tubulure d'admission parfaitement ordonnée, huit cylindres et 310 vrais chevaux sont prêts à vous propulser vers l'horizon.



CARACTÉRISTIQUES TECHNIQUES PORSCHE 928 S 1986

● MOTEUR

Huit cylindres en V à 90° à l'avant. Cylindrée : 4 664 cm³ (97 x 78,9 mm). Bloc et culasses en alliage léger. Bloc non chemisé. Vilebrequin sur cinq paliers. Deux simples arbres à cames (un par banc de cylindres), commandés par courroies crantées. Soupapes en tête à poussoirs hydrauliques. Allumage par batterie, bobine et distributeur transistorisé. Refroidissement par eau. Alimentation par injection électronique Bosch LH-Jetronic. Taux de compression : 10,4 à 1. Puissance maxi : 310 ch DIN à 5 900 tr/mn. Couple maxi : 40 m.kg à 4 100 tr/mn. Consommation : 9,9 l/100 km à 90 km/h, 12,5 l à 120 km/h, 19,7 l en parcours urbain.

● TRANSMISSION

Aux roues arrière, avec ensemble boîte-pont à l'arrière. Embrayage bi-disque à sec. Boîte à cinq rapports synchronisés.

● CHÂSSIS-SUSPENSIONS

Carrosserie autoporteuse. Roues avant indépendantes par triangles superposés et combinés ressorts hélicoïdaux/amortisseurs. Roues arrière indépendantes par essieu Weissach, avec triangles inférieurs, barres de poussée longitudinales et stabilisateur transversal ; ressorts hélicoïdaux. Freins à disque ventilés assistés sur les quatre roues avec double circuit et ABS. Direction à crémaillère à assistance variable. Pneus : 225/50 VR 16.

● DIMENSIONS-POIDS

Longueur : 4,44 m ; largeur : 1,83 m ; hauteur : 1,28 m. Empattement : 2,50 m ; voies AV/AR : 1,55/1,52 m. Poids à vide : 1 530 kg.

● PERFORMANCES

Vitesse maxi : 255 km/h. Accélérations de 0 à 100 km/h : 6,6 s. 1000 m D.A. : 25,0 s.

Ses concurrentes en 1986

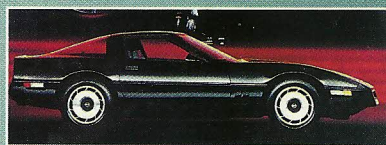
Au faite de sa carrière, la Porsche 928 S valait 443 500 F sur le marché français, ce qui la plaçait en excellente compagnie sur le marché très exclusif des "grand tourisme".



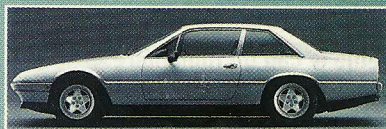
ASTON MARTIN V8 : 8 cylindres en V (2x2 ACT), 5 340 cm³, 34 CV fiscaux, 309 ch DIN, 1 727 kg, 235 km/h, 856 000 F en 1986.



BMW M 635i : 6 cylindres en ligne (2 ACT), 3 453 cm³, 20 CV fiscaux, 286 ch DIN, 1 500 kg, 255 km/h, 414 000 F en 1986.



CHEVROLET CORVETTE : 8 cylindres en V, 5 733 cm³, 33 CV fiscaux, 233 ch, 1 415 kg, 230 km/h, environ 320 000 F en 1986.



FERRARI 412 : 12 cylindres en V (2x2 ACT), 4 942 cm³, 34 CV fiscaux, 340 ch DIN, 1 805 kg, 250 km/h, 692 000 F en 1986.



JAGUAR XJ-S HE : 12 cylindres en V (2x1 ACT), 5 343 cm³, 31 CV fiscaux, 295 ch DIN, 1 755 kg, 245 km/h, 312 850 F en 1986.



MERCEDES-BENZ 560 SEC : 8 cylindres en V (2x1 ACT), 5 547 cm³, 40 CV fiscaux, 300 ch DIN, 1 750 kg, 250 km/h, 593 640 F en 1986.