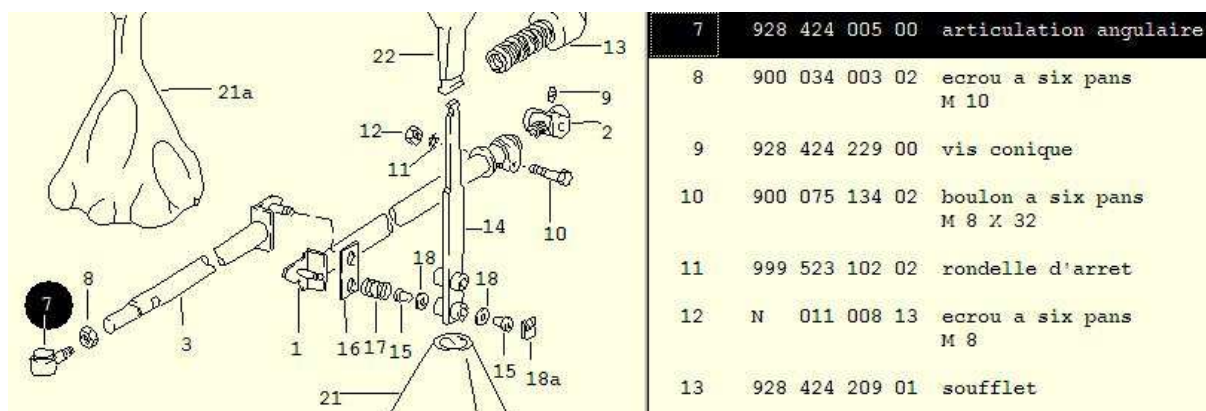


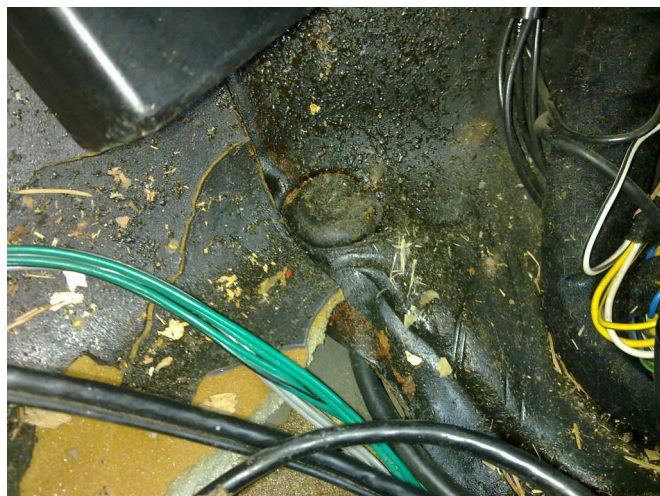
CHANGER LA ROTULE DE TRINGLERIE DE LEVIER DE VITESSE

Symptôme : levier de commande de vitesse fou. Possibilité de passer quelques vitesses en tenant le levier bien droit, à deux mains.

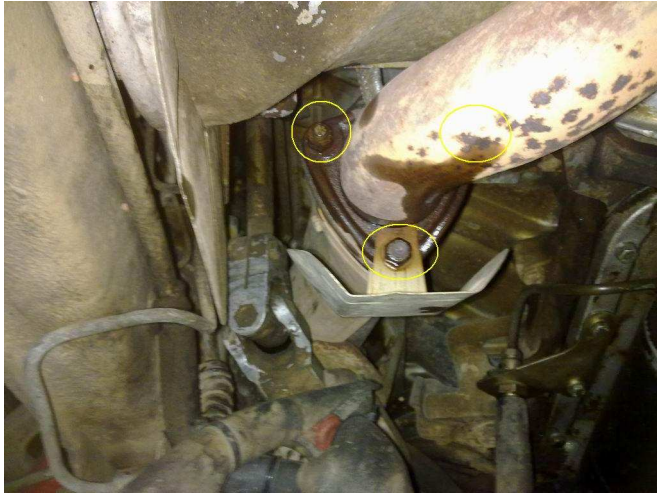
La pièce à changer est le repère 7 (ainsi que l'écrou 8) sur le PET :



Mode opératoire : Plutôt que de démonter la sonde (au risque de l'abimer, dérégler...), ou de défaire les connecteurs dans l'habitacle (voir photo : le fil est noyé dans le goudron, et les 2 connecteurs se trouvent dans la boîte à fusible), le but de la manœuvre est de descendre les pots suffisamment pour les tourner sur le côté afin d'accéder librement au transaxle et la rotule.



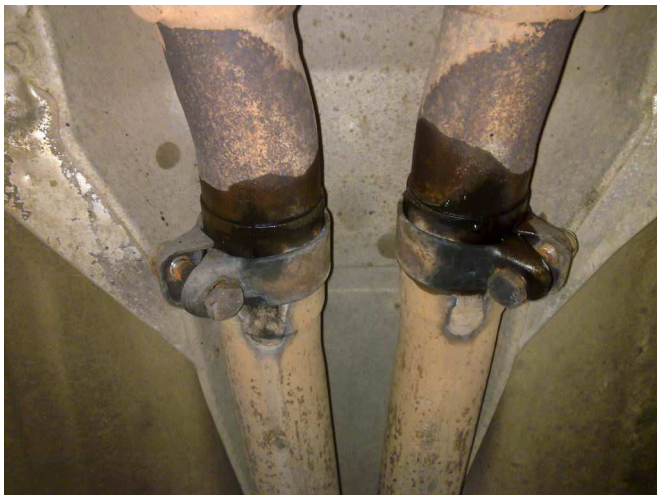
Procédure : démonter les fixations des pots d'échappement : les 3 vis au niveau du collecteur droit et gauche et les attacher avec du fil de fer (pas trop de mou pour ne pas tirer sur la sonde) :



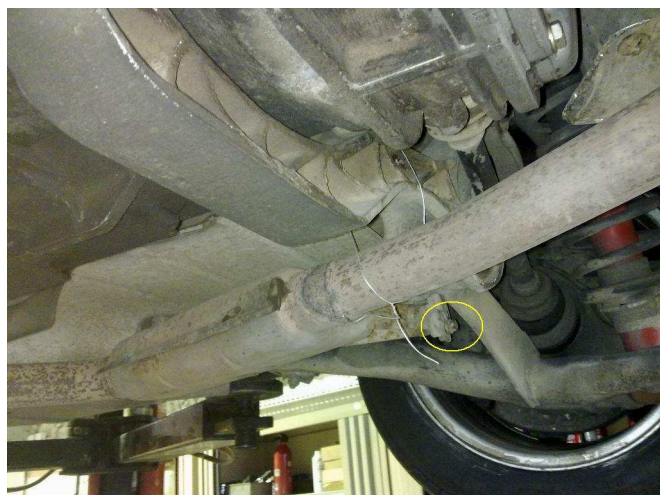
Défaire l'écrou de canalisation d'air :



Desserrer : les écrous des tubes intermédiaires :



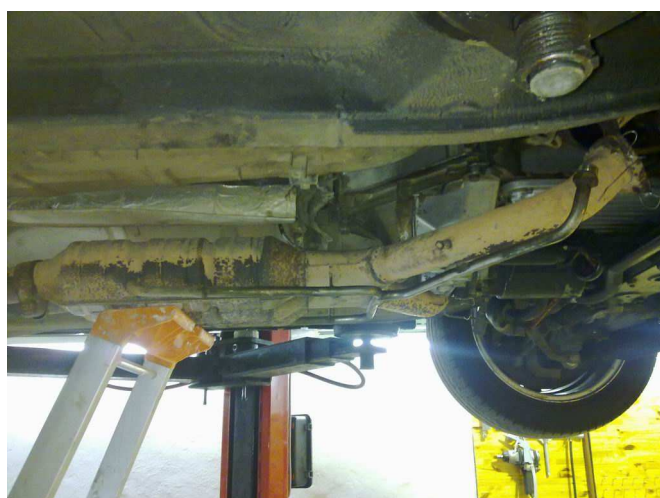
Attacher les pots à l'arrière et enlever les écrous qui tiennent au caoutchouc :



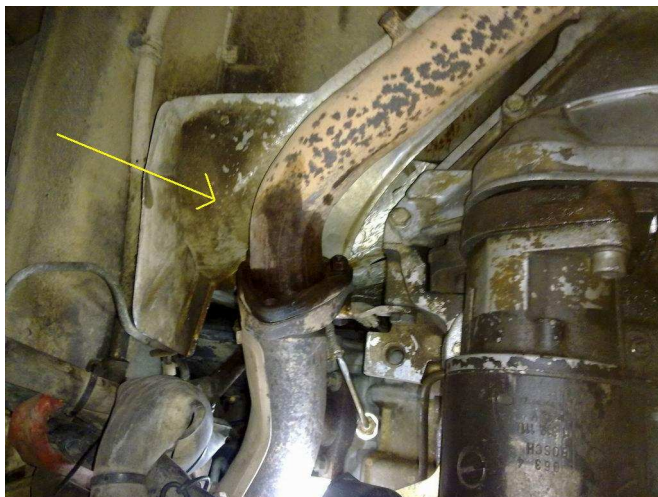
Attacher les tubes du centre (il faudra repositionner le fil de fer à cause de la plaque anti-chaueur) :



Désolidariser les pots arrière des tubes centraux. Le pot catalytique pend avec ses fils (l'escabeau est là au cas où) :



Enlever les 2 part-chaueur de chaque côté du moteur : 3 vis sur celui de gauche, 2 sur celui de droite :



Dévisser les 6 vis du par-chaud central. Le reposer sur le pot d'échappement. Attention de ne pas tirer sur le fil de la sonde. Repositionner le fil qui tient les tubes vers l'arrière.

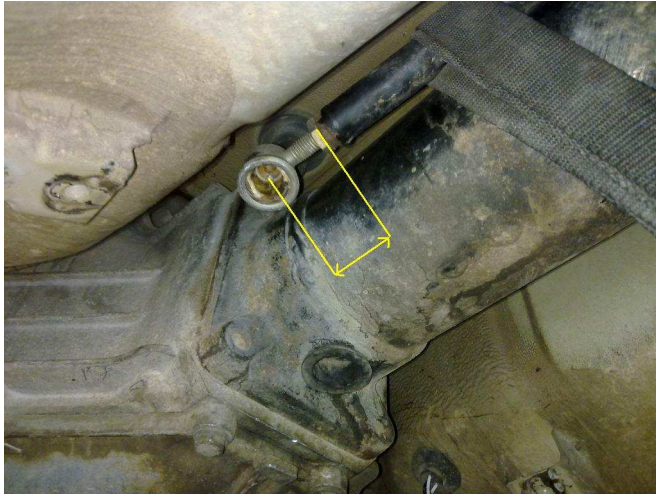
Enlever les 4 vis qui tiennent la traverse et enlever cette dernière : elle libère du mou pour le fil de la sonde qui passe derrière elle :



Tourner le pot d'échappement et le par-chaud central, de façon à atteindre facilement la rotule. Attention au fil de la sonde.



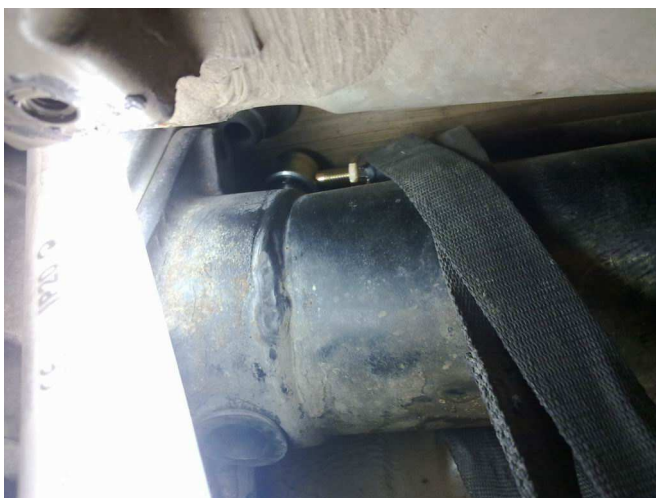
Avec une sangle, tirer sur le côté la tringle, puis mesurer la distance entre le centre de la rotule et le tube noir :



La nouvelle et l'ancienne :



Monter la nouvelle rotule sur la tringle et régler à la distance mesurée précédemment. Serrer le contre-écrou. Vérifier que la rotule est horizontale (qu'elle ne penche pas d'un côté ou de l'autre). Pour mettre la rotule en place, s'aider d'une sangle et tirer. Attention, il y a une position intermédiaire, la graisse doit gicler de la rotule pour être bien à fond :



Remonter dans l'ordre inverse en n'oubliant pas de passer le fil de la sonde derrière la traverse (photo 9).